

# OPTIM GREEN

GAZON SYNTHÉTIQUE - PRODUITS JARDIN  
BOIS ET COMPLEMENTS - CHAUFFAGE ET ISOLATION



CATALOGUE

# GAZON SYNTHÉTIQUE



NOUVEAUTÉ



Hauteur : 40 mm ± 5%

## BOURGOGNE-26

Code	EAN Code	Un. de Vente	Un./Pal.	Format
GASTD-50BOU26	8436588673572	m <sup>2</sup>	50 m <sup>2</sup>	Rouleau (2X25=50m <sup>2</sup> )

Notre gazon, de 40 mm de hauteur, offre une qualité exceptionnelle tout en restant accessible à tous les budgets. Il constitue le choix parfait pour les jardins qui aspirent à un rendu proche du naturel sans dépenser une fortune. De plus, il combine habilement des fibres texturées qui imitent l'effet des racines, créant ainsi une surface bicolore avec des boucles vertes et beiges. Cette combinaison confère une apparence encore plus authentique à l'endroit où il est installé, renforçant ainsi le caractère naturel de votre espace extérieur.

### CARACTÉRISTIQUES TECHNIQUES BOURGOGNE-26

#### INFORMATIONS GÉNÉRALES

Couleurs : Bi-couleur avec fibres frisées vert et beige  
Rouleau : 2x25 m  
Hauteur du gazon : 40 mm ± 5%

#### SPÉCIFICATIONS

Composition de la Fibre : Fil droit : PE C shape Monofilament Anti-UV fiber 6F  
Fil frisé : PP Monofilament Anti-UV fiber 6F  
Dtex : 6.000  
Jauge : 3/8"  
Densité (points/m<sup>2</sup>) : 29.400  
Premier Dossier : PP+ NET  
Enduction : Latex  
Poids total du produit : 2.385 g/m<sup>2</sup> ± 10%  
Perméabilité à l'eau : 60L/min/m<sup>2</sup> avec trous de perforation de 5 mm  
Stabilité aux UV : >6000 hr (DIN 53387)  
Solidité des couleurs : Blue scale 7 (DIN 54004)  
Résistance à l'arrachement : 45 Newton  
Classement au feu : Efl (EN 13501)  
REACH / SVHC : Conforme (≤ 0,1 %)  
Toxicité : Conforme-non toxique (EN 71-3)



Rouleau

NOUVEAUTÉ



Hauteur : 30 mm ± 5%

## ECO BASIC GREEN-26

Code	EAN Code	Un. de Vente	Un./Pal.	Format
GASTD-50ECOBAS26	8436588673411	m <sup>2</sup>	50 m <sup>2</sup>	Rouleau (2X25=50m <sup>2</sup> )

Notre gazon, de 30 mm de hauteur, offre une qualité exceptionnelle tout en restant accessible à tous les budgets. Il constitue le choix parfait pour les jardins qui aspirent à un rendu proche du naturel sans dépenser une fortune. De plus, il combine habilement des fibres texturées qui imitent l'effet des racines, créant ainsi une surface bicolore avec des boucles vertes et beiges. Cette combinaison confère une apparence encore plus authentique à l'endroit où il est installé, renforçant ainsi le caractère naturel de votre espace extérieur.

### CARACTÉRISTIQUES TECHNIQUES ECO BASIC GREEN 26

#### INFORMATIONS GÉNÉRALES

Couleurs : Bi-couleur avec fibres frisées vert et beige  
Rouleau : 2x25 m  
Hauteur du gazon : 30 mm ± 5%

#### SPÉCIFICATIONS

Composition de la Fibre : Fil droit : PE C shape Monofilament Anti-UV fiber 6F  
Fil frisé : PP Monofilament Anti-UV fiber 6F  
Dtex : 6.000  
Jauge : 3/8"  
Densité (points/m<sup>2</sup>) : 21.000  
Premier Dossier : PP+ NET  
Enduction : Latex  
Poids total du produit : 1.725 g/m<sup>2</sup> ± 10%  
Perméabilité à l'eau : 60L/min/m<sup>2</sup> avec trous de perforation de 5 mm  
Stabilité aux UV : >6000 hr (DIN 53387)  
Solidité des couleurs : Blue scale 7 (DIN 54004)  
Résistance à l'arrachement : 45 Newton  
Classement au feu : Efl (EN 13501)  
REACH / SVHC : Conforme (≤ 0,1 %)  
Toxicité : Conforme-non toxique (EN 71-3)



Rouleau

**BASIC GREEN**

Code	EAN Code	Un. de Vente	Un./Pal.	Format
GASTD-50BAS24	8436588672773	m <sup>2</sup>	50 m <sup>2</sup>	Rouleau (2X25=50m <sup>2</sup> )

Notre gazon, de 35 mm de hauteur, offre une qualité exceptionnelle tout en restant accessible à tous les budgets. Il constitue le choix parfait pour les jardins qui aspirent à un rendu proche du naturel sans dépenser une fortune. De plus, il combine habilement des fibres texturées qui imitent l'effet des racines, créant ainsi une surface bicolore avec des boucles vertes et beiges. Cette combinaison confère une apparence encore plus authentique à l'endroit où il est installé, renforçant ainsi le caractère naturel de votre espace extérieur.



Hauteur : 35 mm ± 5%

**CARACTÉRISTIQUES TECHNIQUES BASIC GREEN**

**INFORMATIONS GÉNÉRALES**

Couleur: Bi-couleur avec fibres frisées vert et marron  
 Rouleau: 2x25 m  
 Hauteur du gazon: 35 mm ± 5%

**SPÉCIFICATIONS**

Composition de la Fibre : Fil droit : PE C shape Monofilament Anti-UV fiber 10F  
 Fil frisé : PP Monofilament Anti-UV fiber 8F  
 Dtex: 8.000  
 Jauge: 3/8"  
 Densité (points/m<sup>2</sup>) : 21.000  
 Premier Dossier : PP+ PP  
 Enduction : Latex  
 Poids total du produit : 2.200 g/m<sup>2</sup> ± 10%  
 Perméabilité à l'eau : 60L/min/m<sup>2</sup> avec trous de perforation de 5 mm  
 Stabilité aux UV : >6000 hr (DIN 53387)  
 Solidité des couleurs : Blue scale 7 (DIN 54004)  
 Résistance à l'arrachement : 45 Newton  
 Classement au feu : Efl (EN 13501)  
 REACH / SVHC : Conforme (≤ 0.1 %)  
 Toxicité : Conforme-non toxique (EN 71-3)



Rouleau

**SPÉCIAL OASIS**

Code	EAN Code	Un. de Vente	Un./Pal.	Format
GASPE-03BAS24	8436588672766	m <sup>2</sup>	120 m <sup>2</sup>	Box Palette (40un. 1x3m)

Notre gazon, de 20 mm de hauteur, offre une qualité exceptionnelle tout en restant accessible à tous les budgets. Il constitue le choix parfait pour les jardins qui aspirent à un rendu proche du naturel sans dépenser une fortune. De plus, il combine habilement des fibres texturées qui imitent l'effet des racines, créant ainsi une surface bicolore avec des boucles vertes et beiges. Cette combinaison confère une apparence encore plus authentique à l'endroit où il est installé, renforçant ainsi le caractère naturel de votre espace extérieur.



Hauteur : 20 mm ± 5%

**CARACTÉRISTIQUES TECHNIQUES SPÉCIAL OASIS**

**INFORMATIONS GÉNÉRALES**

Couleur: Bi-couleur avec fibres frisées vert et beige.  
 Rouleau: 1x3 m  
 Hauteur du gazon: 20 mm ± 5%

**SPÉCIFICATIONS**

Composition de la Fibre : Fil droit : PE C shape Monofilament Anti-UV fiber 6F  
 Fil frisé : PP Monofilament Anti-UV fiber 6F  
 Dtex: 6.000  
 Jauge: 3/8"  
 Densité (points/m<sup>2</sup>) : 16.800  
 Premier Dossier : PP+ NET  
 Enduction : Latex  
 Poids total du produit : 1.455 g/m<sup>2</sup> ± 10%  
 Perméabilité à l'eau : 60L/min/m<sup>2</sup> avec trous de perforation de 5 mm  
 Stabilité aux UV : >6000 hr (DIN 53387)  
 Solidité des couleurs : Blue scale 7 (DIN 54004)  
 Résistance à l'arrachement : 45 Newton  
 Classement au feu : Efl (EN 13501)  
 REACH / SVHC : Conforme (≤ 0.1 %)  
 Toxicité : Conforme-non toxique (EN 71-3)



Rouleau



### AGRAFES D'ANCRAGE GAZON SYNTHÉTIQUE 15X3 CM

Code	EAN Code	Unité de Vente	Format
AGRAF100-15X3	8436588673275	Sachet 100 unités	Paquets



Boîte

#### Description:

Petits pics métalliques en acier galvanisé, en forme de U, utilisés pour la fixation du gazon synthétique sur le sol.

Si l'installation se fait directement sur la terre, les agrafes aident à ancrer le gazon artificiel au terrain. Elles sont généralement placées à intervalles d'environ 75 cm. Elles sont également utilisées aux joints pour renforcer l'union du gazon artificiel.

Mesure : 15cm de long et 3 cm de largeur.

### COLLE POLYURÉTHANE TUBE 940GRS

Code	EAN Code	Poids	Unité de Vente	Format
CTUBPOLY940	8436588673343	0,94 Kg	Unité	Tube

#### Description:

- Adhésif puissant pour une adhérence solide sur divers matériaux
- 750 g.
- Résistance à l'eau (marine) conforme à la norme EN204 D4.
- Adhérence extraordinairement forte.
- Possibilité réduite de rembourrage.
- Sans solvant.
- Résistance thermique et aux intempéries.
- Pour usage intérieur et extérieur.
- Conditionnement en boîtes de 24 unités.



### COLLE 2 COMPOSANTS

Code	EAN Code	Poids (approx.)	Unité de Vente	Format
CO2C-5 (*)	8436564423306	5 Kg	Unité	Pot
CO2C-13 (*)	8436588673350	13 Kg	Unité	Pot

\* Sur demande



#### Description:

Adhésif polyuréthane à haute thixotropie, en deux composants. Son durcissement à l'humidité produit des joints solides et légèrement flexibles.

Il est idéal pour les applications dans les joints semi-structuraux, liant divers substrats tels que le béton, la pierre, le ciment, le bois, le métal, le gazon artificiel, le caoutchouc, le plastique, les EPS rigides, le styropor, etc.

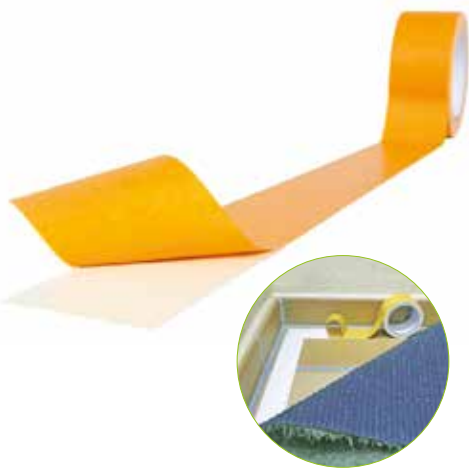
**BANDE D'UNION À JOINT ADHESIVE DOUBLE FACE**

Code	EAN Code	Poids (approx.)	Unité de Vente	Format
BUJAD25	8436588670809	0.4 KG	Unité	Rouleau

\* Sur demande



**Description:**  
Ruban adhésif double face 0,05 x 25 m .



**BANDE D'UNION À JOINT**

Code	EAN Code	Poids (approx.)	Unité de Vente	Format
BUJ25 (*)	8436564424327	1.5 KG	Unité	Rouleau

\* Sur demande

**Description:**  
Notre bande d'union à joint apporte une solution adhésive puissante pour des joints solides, offrant durabilité et stabilité dans diverses applications.  
- Adhérence extraordinairement forte.  
- Pour usage intérieur et extérieur.  
- Conditionnement en rouleau de 25 m.



**BANDE D'UNION À JOINT ADHESIVE**

Code	EAN Code	Poids (approx.)	Unité de Vente	Format
BUJA10 (*)	8436588672872	1.5 KG	Unité	Rouleau

\* Sur demande

**Description:**  
Ruban adhésif simple face 0,15 X 25 m.



NOUVEAUTÉ



## ANTIWEED NOIR

Code	EAN Code	Poids	Un./pal.	Un./Vente	Format
ANTIWEED100NOIR (*)	8436588673589	20 Kg	200 m <sup>2</sup>	m <sup>2</sup>	Rouleau (2x100m)

\* Sur demande



Rouleau

**Description:**

La toile Antiweed est une solution efficace et durable pour limiter la pousse des mauvaises herbes sans produits chimiques. Conçue en polypropylène tissé résistant aux UV, elle bloque la lumière tout en laissant passer l'eau et l'air, assurant ainsi un sol sain et bien drainé.

**Avantages :**

Réduction durable des mauvaises herbes. Perméable à l'eau et à l'air. Résistante aux UV et aux intempéries. Facile à découper et à installer. Idéale sous paillage (pose de gazon, écorces, graviers, copeaux)

## GEOTEX

Code	EAN Code	Poids	Un./pal.	Un./Vente	Format
GEOTEX100BLANC (*)	8436588673725	10 Kg	100 m <sup>2</sup>	m <sup>2</sup>	Rouleau (1x100m)

\* Sur demande



Rouleau

**Description:**

Le géotextile GEOTEX est une toile perméable non-tissée, utilisée pour stabiliser le sol, filtrer l'eau en retenant les particules fines, séparer les couches de sol et prévenir la croissance des mauvaises herbes.

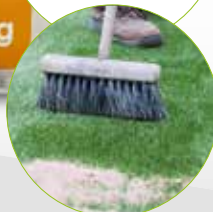
Offre une protection durable et une stabilité accrue du sol.

Il est particulièrement recommandé pour les installations de gazon artificiel.

**Avantages :**

Assure la séparation et la filtration. Assure une surface stable et uniforme. Favorise un drainage performant. Stabilise le sol. Évite la croissance des mauvaises herbes.

Grande durabilité. Facile à poser et à découper. Protège la sous-couche du gazon synthétique et prolonge sa durée de vie.



## SABLE QUARTZ (N°1) 0.3 / 0.8 mm

Selon NF EN 13139

Code	EAN Code	Description	Granul.	Format	Poids	Un./pal.
S-25SSIL1	8437011742209	S. Quartz N° 1	0.3/0.8 mm	Sac	25 Kg	42



Sac

**Description:**

Sable de quartz (composé à plus de 99% de silice) disponible en trois granulométries : n°0 n°1 et n°2. Ses propriétés physiques, telles que la dureté et la résistance à la chaleur, en font un matériau polyvalent pour nombreuses applications.

**Idéal Pour:**

Remplissage de gazon synthétique (n°1).



**DÉVIDOIR PRÉSENTOIR ROULEAUX GAZON SYNTHÉTIQUE**

Code	EAN Code	Poids (approx.)	Unité de Vente	Format
EXPO-GAZ	8436564426239	38 Kg	Unité	Structure

**Description:**

Optim Green propose un présentoir pour rouleaux de gazon synthétique idéal pour les magasins qui souhaitent offrir à leurs clients une sélection complète de produits.

Avec un encombrement minimal, ce support peut contenir 3/4 rouleaux de différents types de gazon synthétique, offrant une facilité d'accès et d'entretien. Sa structure métallique garantit durabilité et résistance, constituant un choix idéal pour les entrepôts et les magasins.

L'assemblage est facile, et la conception simple offre une grande capacité de charge tout en optimisant l'organisation de l'espace.

**BORDURE VULCANO NOIR**

Code	EAN Code	Poids (approx.)	Unité de Vente	Format
SP-VULCANO140X10	8054085311119	11,5 Kg	Unité	Rouleau

*Note: les piquets sont vendus séparément*



**Description**

Fabriquées exclusivement à partir de HDPE recyclé à 100%, ces pièces allient élasticité et rigidité. La surface est délibérément finie de manière rugueuse pour créer un effet brut, similaire à celui de la pierre. Par conséquent, les variations d'apparence, les irrégularités de surface et les fluctuations de dimensions ne doivent pas être perçues comme des défauts, mais plutôt comme des caractéristiques distinctives du produit.

**Caractéristiques techniques :**

**Couleur :** Noire **Longueur:** 10 m. **Hauteur:** 140 mm. **Épaisseur:** 8 mm.



**PIQUETS NOIRS**

Code	EAN Code	Unité de Vente
SP-PICBORF5NR	8054085311263	Sac 5 unités



# MUR VÉGÉTAL



## Description:

Nos murs végétaux sont une solution décorative et pratique pour un espace agréable et intime.

- Matériau : Polyéthylène de haute qualité
- Installation : Très facile à poser sur clôtures, murs ou autres surfaces.
- Polyvalence : Peut être combiné avec différents modèles selon vos envies.
- Utilité : Parfait pour cacher des éléments inesthétiques ou embellir un espace.

## Idéal Pour:

- Jardins.
- Espaces extérieurs - intérieurs.
- Murs décoratifs.

## Avantages:

- Facile à maintenir.
- Traitement anti-UV.
- Occultation 85 à 100%.



## MUR VÉGÉTAL HAWAII

Code	EAN Code	Poids (approx.)	Unité de Vente	Format
CA-HAWAII1X1 (*)	8436588672551	3,25 Kg	Unité	Rouleau (100x100 cm)

\* Sur demande



## MUR VÉGÉTAL AMAZONAS

Code	EAN Code	Poids (approx.)	Unité de Vente	Format
CA-AMAZONAS1X1 (*)	8436588672544	3,25 Kg	Unité	Rouleau (100x100 cm)

\* Sur demande



## MUR VÉGÉTAL HELIX

Code	EAN Code	Poids (approx.)	Unité de Vente	Format
CA-HELIX1X1 (*)	8436588672568	3,25 Kg	Unité	Rouleau (100x100 cm)

\* Sur demande





**MUR VÉGÉTAL THUYA**

Code	EAN Code	Poids (approx.)	Unité de Vente	Format
CA-THUYA1X1 (*)	8436564428424	3,25 Kg	Unité	Rouleau (100x100 cm)

\* Sur demande



**MUR VÉGÉTAL BUXUS**

Code	EAN Code	Poids (approx.)	Unité de Vente	Format
CA-BUXUS1X1 (*)	8436564428394	3,25 Kg	Unité	Rouleau (100x100 cm)

\* Sur demande



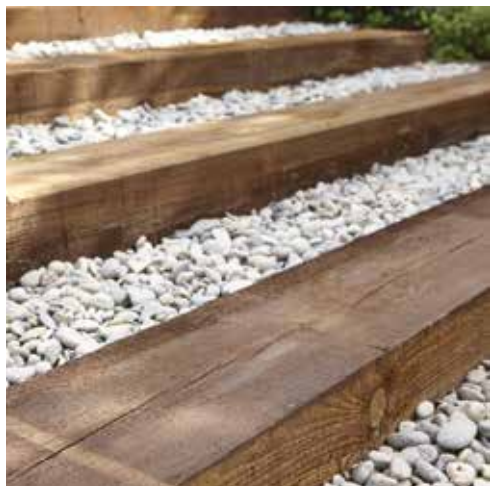
**MUR VÉGÉTAL LILAS**

Code	EAN Code	Poids (approx.)	Unité de Vente	Format
CA-LILAS1X1 (*)	8436588672575	3,25 Kg	Unité	Rouleau (100x100 cm)

\* Sur demande



# BOIS ET COMPLÉMENTS



## ECO-TRAVERSES (PIN)

Code	EAN Code	Mesures (cm).	Poids (approx.)	Un./ Palette	Poids/ Palette (approx)	Un.Min. Vente
ECOTRAV2000	8436564423733	200x20x10	26 Kg	40	1040 Kg	Palette



Palette

### Description:

Nos traverses sont fabriquées en bois de pin, un matériau pratique et esthétique pour l'aménagement extérieur. Faciles à installer, qu'elles soient posées horizontalement ou verticalement, et ajustables en dimensions, elles conviennent parfaitement pour le jardinage, la construction ou la signalisation.

- Délimitation de surfaces ou d'allées
- Construction de bordures, murets, marches ou retenues de terre
- Réalisation de structures comme des jardinières, escaliers ou rampes

Les traverses en bois de pin sont traitées en autoclave selon le système Bethell, Classe d'usage 4, garantissant une imprégnation profonde et durable. Ce traitement offre une protection optimale contre les agents biologiques et climatiques. Elles présentent une excellente résistance aux intempéries et à la pourriture avec qualification antitermite (T).

Durables, écologiques et faciles à intégrer dans le paysage, nos traverses s'adaptent parfaitement à tous vos projets extérieurs.

Elles sont disponibles en différentes longueurs et en couleur marron.

### Idéal Pour:

Bordures, Marches, Murets, Retenues de terre, Allées, Jardinières, Signalisation.

### Avantages:

Esthétique naturelle, Polyvalence d'utilisation, Traitement en autoclave classe 4.



**ÉCORCE DE PIN**



Code	EAN Code	Granul.	Format	Poids	Un. / Palette
S-70EP12-25	8436564424013	12/25 mm	Sac	70 l	39
BB-1EP12-25	8436564423993	12/25 mm	Big Bag	1000 l	1
S-70EP25-50	8436564424020	25/50 mm	Sac	70 l	39
BB-1EP25-50	8436564424006	25/50 mm	Big Bag	1000 l	1



Sac



Big Bag

**COPEAUX DE BOIS**

Code	EAN Code	Granul.	Format	Un. / Palette
V-COPBOIS30	-	30 mm	Vrac	-
BB-1COPBIS30	8436564426215	30 mm	Big Bag (*)	1

\* Format BIG BAG: 1000 L



Big Bag



Vrac



# CHAUFFAGE ET ISOLATION

## BRIQUE RÉFRACTAIRE



Code	EAN Code	Désignation BxCxA	Format	Poids/ Unité	Un. / Palette
BLOCREC30	8436588673220	220 X 110 X 30 mm	Palette	1240 Kg	856
BLOCREC50	8436588673237	220 X 110 X 50 mm	Palette	1240 Kg	524



Palette

### DESCRIPTION :

Brique réfractaire dense à liaison céramique.

Base argile réfractaire avec pourcentage aluminium 30,3 % ce qui donne une résistance thermique de 1280°C.

Sa composition spéciale lui permet de maintenir une température élevée de manière efficace ; permet de garder la chaleur et de la restituer : c'est le principe du rayonnement.

Ce type de brique conserve ses propriétés mécaniques à haute température offrant à la fois durabilité, isolation thermique et adaptabilité à une variété de conditions environnementales.

Couleur : Flammée.

## MORTIER RÉFRACTAIRE

## PRODUIT COMPLÉMENTAIRE

Selon NF EN 998-2

Code	EAN Code	Format	Poids	Un./pal.
S-25MR	8437011742124	SAC	25 KG	* 56 un. (1.400 KG)

\* Sur demande, 28 un. (700 Kg)



## MORTIER RÉFRACTAIRE



Sac

### Description:

Mortier prêt à l'emploi destiné à être utilisé pour travaux courants de maçonnerie, en intérieur et en extérieur, exposés à de hautes températures: barbecues, cheminées, etc. Mortier spécial à haute résistance au feu à base de ciment alumineux, d'additifs et d'agré-gats sélectionnés.

### Idéal Pour:

Montage et assemblage des cheminées et barbecues, Réparation d'éléments au contact du feu ou à la chaleur.

### Avantages:

Prêt à Gâcher, Résiste au feu et à la chaleur (1200°), Intérieur - Extérieur.



### PELLET - GRANULÉ DE BOIS



Code	EAN Code	Mesures (cm).	Diam.	Un./ Palette	Poids/ Sac	Un.Min. Vente
S-15PELLET	8435425000007	200x22x11	6 mm	77	15 Kg	Unité



Sac

#### Description:

Les pellets se composent de petits cylindres produits à partir de bois. Le pellet de bois constitue une énergie renouvelable qui permet de réduire la dépendance aux combustibles fossiles. C'est un type de combustible plus écologique et économique que le fioul, le gaz ou l'électricité.

Sa capacité calorifique le rend parfait pour tout type d'utilisation dans les chaudières ou les poêles, où il procure une agréable sensation de chaleur.

Notre granulé de bois est un produit issu de l'utilisation de la sciure de bois de pin produite lors du processus de sciage pour la fabrication de palettes.

#### Idéal Pour:

Poêle et chaudières à pellet

#### Avantages:

Réduction des émissions, Économie d'énergie, Facile à stocker.



# OCCULTATION NATURELLE



## CANISSE NATURELLE ROSEAU FENDU NATURELLE



Code	EAN Code	Mesures (cm)	Poids (Kg)	Un. de Vente	Format
CN-100X500 (*)	8436588672582	100x500	6 Kg	Unité	Rouleau
CN-150X500 (*)	8436588672599	150x500	9 Kg	Unité	Rouleau
CN-200X500 (*)	8436588672605	200x500	12 Kg	Unité	Rouleau

\* Sur demande



Rouleau

### Description:

La canisse, connue sous le nom de « canisse roseau fendu », est un produit économique et naturel. Il est utilisé dans les abris et les pergolas, pour fournir de l'ombre, ainsi que pour masquer les clôtures et préserver l'intimité dans le jardin. La partie décorative, d'un jaune brillant, est la plus attrayante, tandis que l'autre face, l'intérieur du roseau, a une couleur mate.

Lorsqu'il est utilisé à l'extérieur, sa couleur change progressivement, devenant gris-noir au fil des mois, et il perd de sa résistance. En revanche, lorsqu'il est utilisé à l'intérieur, sa durabilité est très élevée.

Sous forme de rouleau de 5 mètres de long, les canisses préalablement découpées sont tissées avec du fil de fer galvanisé.

## BRUY- BRANDE DE BRUYÈRE

Code	EAN Code	Mesures (cm)	Poids (Kg)	Un. de Vente	Format
BRUY-100X300 (*)	8436588672612	100x300	21 Kg	Unité	Rouleau
BRUY-150X300 (*)	8436588672629	150x300	31,5 Kg	Unité	Rouleau
BRUY-200X300 (*)	8436588672636	200x300	42 Kg	Unité	Rouleau

\* Sur demande



Rouleau

### Description:

La brande de bruyère extra est extraite des zones boisées de Catalogne, est un produit écologique et naturel, sec et sans feuille. Il est utilisé pour fournir de l'ombre, ainsi que pour masquer les clôtures et préserver l'intimité dans le jardin. D'origine entièrement végétale, elles représentent une solution d'occultation parfaitement écologique et naturelle.

Ne nécessite aucun entretien ni traitement.

**Occultation à 95% - Poids: entre 8 et 9 kg/m<sup>2</sup> - Épaisseur : 3 à 4 cm**

**Conseils :** Cet occultant est épais, il convient donc de faire attention à la prise au vent. Il est préférable de le fixer sur une clôture rigide, scellée dans du béton. Attachez votre brande de bruyère à l'aide d'agrafes ou de fil d'attache en bobine, espacés de 25 cm.



## OSIER NATUREL

Code	EAN Code	Mesures (cm)	Poids (Kg)	Un. de Vente	Format
OSIER-100X500 (*)	8436588672643	100x500	10 Kg	Unité	Rouleau
OSIER-150X500 (*)	8436588672650	150x500	15 Kg	Unité	Rouleau
OSIER-200X500 (*)	8436588672667	200x500	20 Kg	Unité	Rouleau

\* Sur demande



Rouleau

### Description:

Les clôtures en osier sont une solution décorative et naturelle au besoin d'intimité, idéale pour cacher votre jardin, votre piscine ou votre terrasse des regards indiscrets. Disponible en plusieurs hauteurs.

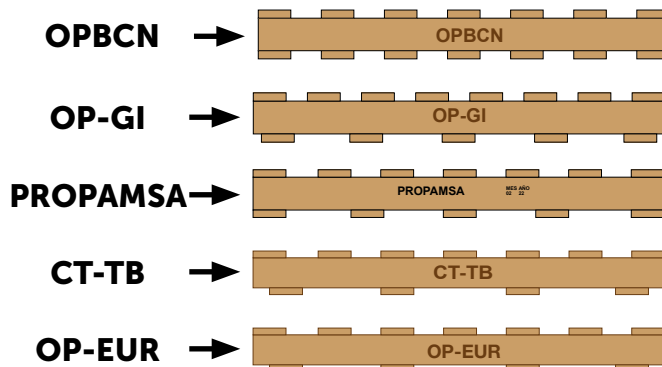






# CONSIGNE PALETTES :

## MARQUAGE PALETTES CONSIGNÉES :



### PRESTATAIRE SERVICE PALETTES CONSIGNÉES EPALIA

Assistance e-pallet. Notre équipe dédiée se tient à votre disposition.

[assistance@e-palett.com](mailto:assistance@e-palett.com)

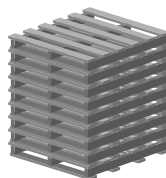
**0 810 512 202**

Pour déclarer que vous avez des palettes à récupérer :

**e-palett : [www.e-palett.com](http://www.e-palett.com)**

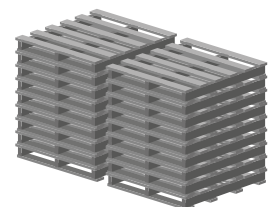


Délai de collecte  
sous **21 jours**  
calendaires



Quantité minimum de **50 palettes**  
si vous n'avez qu'un seul  
fournisseur de palettes consignées  
collectées par Epalia

### COLLECTE



Quantité minimum  
de **100 palettes** si vous  
en avez plusieurs.

# CONTACTS

## **Service Technico-Commercial (ZONE SUD-OUEST)**

Jean-Paul Salvi  
Portable : 06 23 58 13 45  
jsalvi@optimbeton.com

## **(ZONE SUD-EST)**

Hervé Robert  
Portable : 06 73 48 59 47  
hrobert@optimbeton.com

## **(ZONE CENTRE+ EST)**

Gwen Vallet  
Portable : 07 69 16 53 29  
gvallet@optimbeton.com

## **Service Commercial France**

Christelle Gargallo  
Tel. 05 34 01 06 17  
info@scgm-sarl.com



[www.optimbeton.com](http://www.optimbeton.com)



Ctra. Riudellots-Cassà, Km 3,8  
17459 CAMPLLONG (GIRONA) (Espagne)  
Tel. 0034 972 47 88 33  
info@optimbeton.com  
[www.optimbeton.com](http://www.optimbeton.com)

Type: Latitude                      Longueur  
GD 41.897842                      2.820346  
GMS N 41° 53' 52.231"    E 2° 49' 13.245"

