

# OPTIM CERAM

MORTIERS COLLE - MORTIERS TECHNIQUES



CATALOGUE



MURS-SOLS INT.



SOLS EXT.  $\leq 30 \times 30$  et abs.  $> 3\%$

GRIS



### MORTIER COLLE EXTRA

Selon NF EN 12004-1 +A1

Code	EAN Code	Format	Poids	Un./pal.
S-25MC	8437011742704	SAC	25 Kg	42 un. (1.050 Kg)



Sac

#### Description:

Le MORTIER COLLE EXTRA est formulé à base de ciment, granulats sélectionnés, additifs organiques et résines synthétiques ce qui, mélangé avec de l'eau, lui apporte une grande facilité de travail, un excellent temps d'utilisation et d'adhérence dans différentes conditions climatiques.

#### Idéal Pour:

Sols et murs intérieurs, Sols extérieurs si la dalle est  $\leq 30 \times 30$  et absorption  $> 3\%$ .

#### Avantages:

Prêt à gâcher, Facile à appliquer.

*Dans tous les cas, suivre les recommandations du DTU 52.2 ou CPT concerné.*

### MORTIER COLLE PRO GRIS

Selon NF EN 12004 +A1

Code	EAN Code	Format	Poids	Un./pal.
S-25MCPG	8436550668995	SAC	25 KG	42 un. (1.050 Kg)



Sac

#### Description:

Le MORTIER COLLE PRO est un adhésif formulé à base de ciment, granulats sélectionnés, additifs organiques et résines qui améliorent la facilité de travail, la rétention d'eau et l'adhérence du mortier colle.

#### Idéal Pour:

Sols et murs intérieurs, Sols extérieurs, Planchers radiants si  $\leq 30 \times 30$ , Piscines.

#### Avantages:

Prêt à gâcher, Facile à appliquer, Forte adhérence, Carreaux jusqu'à  $90 \times 90$  cm en fonction du support, Sols à trafic intense, Apte sur planchers vieux de porcelaine.

*Dans tous les cas, suivre les recommandations du DTU 52.2 ou CPT concerné.*



COLLES A CARRELAGE

N° : 228 MC 469

http://evaluation.cob.fr

Confirme au fabricant pour emplois spécifiques

- Réviser sans préjudice sur cartage final

SOLS INT./EXT.

MURS INT.

PLANCHER RADIANT si  $\leq 30 \times 30$

ADAPTÉ EN RÉNOVATION ET PISCINES



GRIS

### MORTIER COLLE PRO BLANC

Selon NF EN 12004 +A1

Code	EAN Code	Format	Poids	Un./pal.
S-25MCPB	8436550669275	SAC	25 Kg	42 un. (1.050 Kg)



Sac

#### Description:

Le MORTIER COLLE PRO est un adhésif formulé à base de ciment, granulats sélectionnés, additifs organiques et résines qui améliorent la facilité de travail, la rétention d'eau et l'adhérence du mortier colle.

#### Idéal Pour:

Sols et murs intérieurs, Sols extérieurs, Planchers radiants si  $\leq 30 \times 30$ , Piscines.

#### Avantages:

Prêt à gâcher, Facile à appliquer, Forte adhérence, Carreaux jusqu'à  $90 \times 90$  cm en fonction du support, Sols à trafic intense, Apte sur planchers vieux de porcelaine.

*Dans tous les cas, suivre les recommandations du DTU 52.2 ou CPT concerné.*



COLLES A CARRELAGE

N° : 228 MC 469

http://evaluation.cob.fr

Confirme au fabricant pour emplois spécifiques

- Réviser sans préjudice sur cartage final

SOLS INT./EXT.

MURS INT.

PLANCHER RADIANT si  $\leq 30 \times 30$

ADAPTÉ EN RÉNOVATION ET PISCINES



BLANC



SOLS INT./EXT.



MURS INT./EXT.



PLANCHER RADIANT



ADAPTÉ EN RÉNOVATION ET PISCINES



GRIS

### MORTIER COLLE PREMIUM FLEX GRIS

Selon NF EN 12004 +A1

Code	EAN Code	Format	Poids	Un./pal.
S-25MCFG	8437011742544	SAC	25 Kg	42 un. (1.050 Kg)

#### Description:

Le MORTIER COLLE PREMIUM FLEX est un Mortier Colle déformable, formulé à base de ciment, granulats sélectionnés, additifs organiques et résines qui améliorent la maniabilité, la rétention d'eau et l'adhérence du mortier-colle.

#### Idéal Pour:

Sols et murs intérieurs, Sols et murs extérieurs, Planchers radiants,

\* **Piscines:** Assurer un séchage optimal du produit avant le jointoiment afin d'éviter des efflorescences.

#### Avantages:

Prêt à gâcher, Facile à appliquer, Excellente adhérence.

Spécial grands carreaux (jusqu'à 120x120 cm en fonction du support), Sols à trafic intense, Façades.

**Dans tous les cas, suivre les recommandations du DTU 52.2 ou CPT concerné.**



Sac

### MORTIER COLLE PREMIUM FLEX BLANC

Selon NF EN 12004 +A1

Code	EAN Code	Format	Poids	Un./pal.
S-25MCFB	8437011742476	SAC	25 Kg	42 un. (1.050 Kg)



Sac

#### Description:

Le MORTIER COLLE PREMIUM FLEX est un Mortier Colle déformable, formulé à base de ciment, granulats sélectionnés, additifs organiques et résines qui améliorent la maniabilité, la rétention d'eau et l'adhérence du mortier-colle.

#### Idéal Pour:

Sols et murs intérieurs, Sols et murs extérieurs, Planchers radiants.

\* **Piscines:** Assurer un séchage optimal du produit avant le jointoiment afin d'éviter des efflorescences.

#### Avantages:

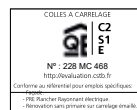
Prêt à gâcher, Facile à appliquer, Excellente adhérence.

Spécial grands carreaux (jusqu'à 120x120 cm en fonction du support), Sols à trafic intense, Façades.

**Dans tous les cas, suivre les recommandations du DTU 52.2 ou CPT concerné.**



BLANC



SOLS INT./EXT.



MURS INT./EXT.



PLANCHER RADIANT



ADAPTÉ EN RÉNOVATION ET PISCINES

### MORTIER RAGRÉAGE INT/EXT FIBRÉ

Selon NF EN 13813

Code	EAN Code	Format	Poids	Un./pal.
S-25RIEF	8436588672469	SAC	25 Kg	40 un. (1.000 Kg)



Sac

#### Description:

MORTIER RAGRÉAGE est un mortier mono-composant cimenté modifié avec des polymères et renforcé avec des fibres, autonivelant et autolissant, à durcissement rapide pour la régularisation, la réparation et la formation de chape de sols en épaisseurs entre 2 et 10 mm.

#### Idéal Pour:

Régularisation et nivellement de sols en béton et en mortier tant en intérieurs qu'en extérieurs,

Nivellement de surfaces, petites et grandes, tant en ouvrage neuf qu'en rénovation, Mortier de nivellement de sols pour la pose de céramique, marbre, parquet, PVC, liège, sols plastiques, peinture, etc.

#### Avantages:

Grande capacité de nivellement, Facilité de mise en oeuvre par coulée ou pompage, Apte pour l'utilisation avec des systèmes de chauffage radiant, Excellente adhérence et compacité, Rapidité de durcissement et séchage sans fissures, Praticable après 4 heures (20 °C, 50% HR), Intérieurs, Extérieurs.

**Dans tous les cas, suivre les recommandations du DTU 52.2 ou CPT concerné.**

P3



SOLS INT./EXT.



PLANCHER RADIANT

AUTOLISSANT

AUTONIVELANT

CONFORME À LA NORME EUROPÉENNE EN 13813 CT-C25-F7



Épaisseur 2 à 10mm

**MORTIER DE CHAPE C12 FIBRÉ**

Selon NF EN 13813

Code	EAN Code	Format	Poids	Un./pal.
S-25MCHAC12F	8436588671493	SAC	25 Kg	56 un. (1.400 Kg)



Sac

**Description:**

MORTIER DE CHAPE FIBRÉ C12F est un mélange homogène à base de ciment sec, de sable et d'adjuvants pour améliorer les propriétés du mortier. Est indiqué pour la réalisation de chapes à base de ciment renforcé de fibres, à l'intérieur et à l'extérieur, pour la pose d'une couche de fondation sable-ciment pour carrelages ou pavés et pour la stabilisation des sols non compacts.

**Idéal Pour:**

Réalisation de chapes à base de ciment renforcé en fibres, Réalisation de chapes traditionnelles, Travaux de carrelage et de pavage, Stabilisation de sols non compacts.

**Avantages:**

Prêt à gâcher, Limite la microfissuration, Intérieur- Extérieur.

*Dans tous les cas, suivre les recommandations du DTU 52.2 ou CPT concerné.*

**ENDUIT DE FAÇADE MONOCOUCHE TON BLANC**

Selon NF EN 998-1

Code	EAN Code	Format	Poids	Un./pal.
S-25MENMOBL	8436588672292	SAC	25 Kg	42 un. (1.050 Kg)



Sac

**Description:**

Le ENDUIT DE FAÇADE MONOCOUCHE est un revêtement monocouche à base de ciment, granulats sélectionnés et différents additifs qui permettent une finition de protection et décoration du bâtiment.

**Idéal Pour:**

Revêtement de façades applicable directement sur les fermetures de l'ouvrage.

**Avantages:**

Imperméable à l'eau de pluie, Perméable à la vapeur d'eau, pour éviter la condensation, Finition très décorative, À appliquer directement sur les fermetures.

*Dans tous les cas, suivre les recommandations du DTU 52.2 ou CPT concerné.*

TON  
BLANC**ENDUIT DE FAÇADE MONOCOUCHE TON PIERRE**

Selon NF EN 998-1

Code	EAN Code	Format	Poids	Un./pal.
S-25MENMOPI	8436588672308	SAC	25 Kg	42 un. (1.050 Kg)



Sac

**Description:**

Le ENDUIT DE FAÇADE MONOCOUCHE est un revêtement monocouche à base de ciment, granulats sélectionnés et différents additifs qui permettent une finition de protection et décoration du bâtiment.

**Idéal Pour:**

Revêtement de façades applicable directement sur les fermetures de l'ouvrage.

**Avantages:**

Imperméable à l'eau de pluie, Perméable à la vapeur d'eau, pour éviter la condensation, Finition très décorative, À appliquer directement sur les fermetures.

*Dans tous les cas, suivre les recommandations du DTU 52.2 ou CPT concerné.*

TON  
PIERRE

**RÈGLE À JOINTS**

*Selon NF EN 12004 +A1*

Code	EAN Code	Description	Unité de Vente	Format	Mesures	Paquet	Palette
RJ-80-5	8436588672377	Règle à Joint 80mm x 5ml	m/l	Paquet	80 mm x 5 ml	25 m/l	875 m/l
RJ-40-3	8436588672384	Règle à Joint 40mm x 3ml	m/l	Paquet	40 mm x 3 ml	180 m/l	2700 m/l



Boîte

**Description:**

Notre gamme de RÈGLE À JOINTS a été spécialement développée pour optimiser le travail dans la construction, tout en améliorant l'efficacité et la qualité des finitions. Est un profil en PVC, creux, rectiligne, à section triangulaire et à base large (pour garantir sa stabilité pendant la pose), avec des parois extérieures striées (pour assurer une excellente adhérence au béton).

En raison de ses caractéristiques remplit diverses fonctions :

1. Joint de fractionnement.
  2. Joint de dilatation. Absorption des dilatations et retrait du béton.
  3. L'intérieur creux sert également de passage de câbles.
  4. Sert à la fois de coffrage pour les sections et de règle maître.
  5. Ne s'oxyde pas et ne se dégrade pas avec le temps.
  6. Évite les fissures et craquellement, ainsi que le vieillissement prématuré des dalles.
  7. Le profil de joint-règle est facile à utiliser, propre et rapide
- Notre gamme de profils est utilisée dans le secteur de la construction ainsi que dans les travaux publics, tels que : les voies, promenades,

trottoirs, parkings, centres logistiques, centres industriels, entrepôts, constructions, sols chauffants, et pour tous types de dalles, quelle que soit leur finition finale (dallage, carrelage, pavage...).

Les dalles doivent être fractionnées selon les normes tous les 25 m<sup>2</sup>, c'est pourquoi nos profils mesurent 5 m de longueur, afin de faciliter la préparation des sections de coulage de 5x5 m.

Le profil offre la possibilité d'arrêter le coulage du béton si nécessaire, simplifiant ainsi sa gestion et le contrôle de la pose des dalles.

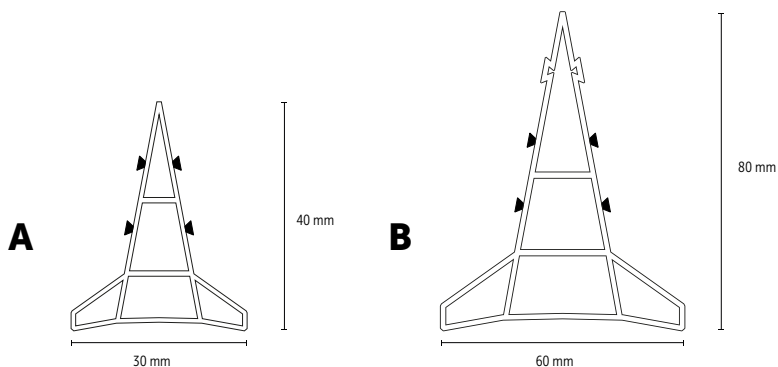
Pour effectuer des fractionnements transversaux, il est possible d'utiliser le joint 40.

**Idéal Pour:**

Joint de fractionnement, Joint de dilatation, Absorption des dilatations et contractions du béton.

**Avantages:**

Facile à utiliser, propre et rapide, Ne s'oxyde pas, Évite les fissures et craquelures, L'intérieur creux sert également de passage de câbles, Parois extérieures striées (pour assurer une excellente adhérence au béton).



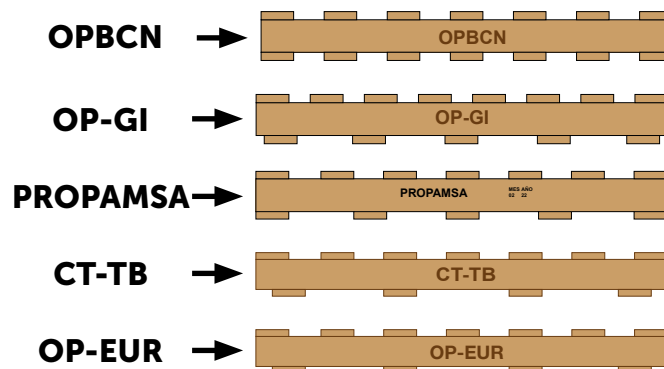
CARACTÉRISTIQUES TECHNIQUES			
	Largeur	Hauteur	Longueur
<b>Modèle A</b>	30 mm	40 mm	3000 mm
<b>Modèle B</b>	60 mm	80 mm	5000 mm





## CONSIGNE PALETTES :

### MARQUAGE PALETTES CONSIGNÉES :



### PRESTATAIRE SERVICE PALETTES CONSIGNÉES EPALIA

Assistance e-pallet. Notre équipe dédiée se tient à votre disposition.

[assistance@e-palett.com](mailto:assistance@e-palett.com)

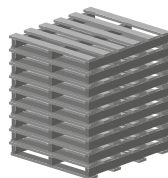
**0 810 512 202**

Pour déclarer que vous avez des palettes à récupérer :

**e-palett : [www.e-palett.com](http://www.e-palett.com)**



Délai de collecte  
sous **21 jours**  
calendaires



### COLLECTE

Quantité minimum de **50 palettes**  
si vous n'avez qu'un seul  
fournisseur de palettes consignées  
collectées par Epalia



Quantité minimum  
de **100 palettes** si vous  
en avez plusieurs.

**OPTIM BÉTON, S.L.**

Service Technico-Commercial: 06 23 58 13 45

Service Commercial France: 05 34 01 06 17

[www.optimbeton.com](http://www.optimbeton.com)

# CONTACTS

## Service Technico-Commercial (ZONE SUD-OUEST)

Jean-Paul Salvi  
Portable : 06 23 58 13 45  
jsalvi@optimbeton.com

## (ZONE SUD-EST)

Hervé Robert  
Portable : 06 73 48 59 47  
hrobert@optimbeton.com

## (ZONE CENTRE+ EST)

Gwen Vallet  
Portable : 07 69 16 53 29  
gvallet@optimbeton.com

## Service Commercial France

Christelle Gargallo  
Tel. 05 34 01 06 17  
info@scgm-sarl.com



[www.optimbeton.com](http://www.optimbeton.com)



Ctra. Riudellots-Cassà, Km 3,8  
17459 CAMPLLONG (GIRONA) (Espagne)  
Tel. 0034 972 47 88 33  
info@optimbeton.com  
[www.optimbeton.com](http://www.optimbeton.com)

Type: Latitude                      Longueur  
GD 41.897842                      2.820346  
GMS N 41° 53' 52.231"    E 2° 49' 13.245"

